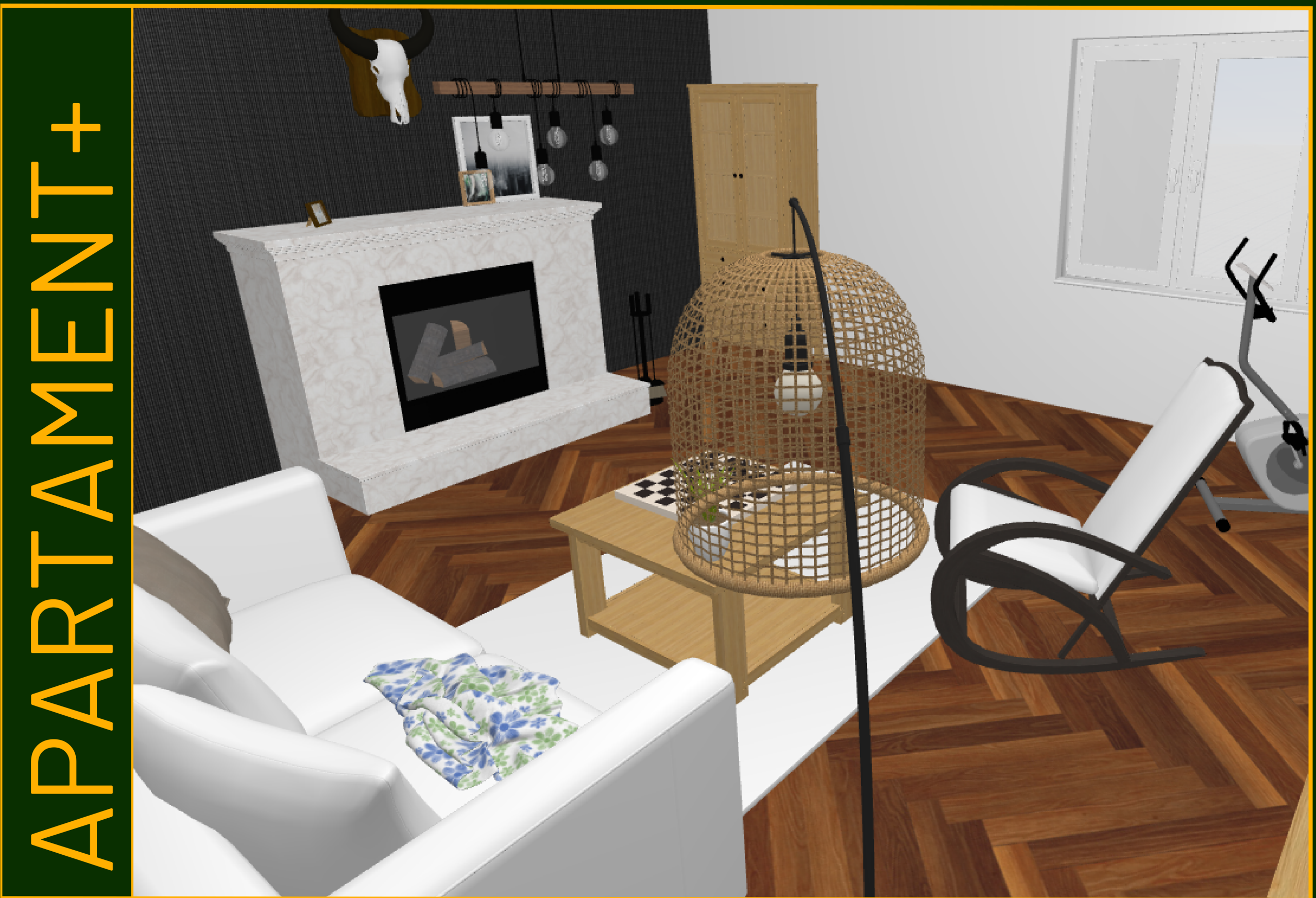




TIMENTTIA

OSIEDLE W SERCU CHRCHILGRADU



DEVELOPER:





TIMENTTIA
OSIEDLE W SERCU CHURCHILGRADU

DEVELOPER:

LIVENTIPITARA

Zanurz się w niepowtarzalnym luksusie i komforcie dzięki nowemu apartamentowi na prestiżowym osiedlu Timenttia w samym centrum Churchillgradu! Jeśli już dziś chciałbyś wprowadzić się do nowego, w pełni wyposażonego mieszkania w stolicy Bornfostu to jest to oferta właśnie dla Ciebie.

APARTAMENT+



600 rubli

200 m²

Twój nowy adres:

Aleja Hararda II 72, Churchillgrad, Kiriania



TIMENTTIA
OSIEDLE W SERCU CHRCHILGRADU

DEVELOPER:

LIVENTIPITARA

SALON / JADALNIA



36 m²

Przyjmij gości w swoim nowym, przestronnym i nowoczesnym salonie. Zasiądźcie przy ośmioosobowym stole, a gdy posiłek się skończy skorzystajcie z wygodnej kanapy. Chyba że wolisz sięść spokojnie na fotelu i wsłuchać się w dźwięki pianina.



TIMENTTIA
OSIEDLE W SERCU CHRCHILGRADU

DEWELOPER:

LIVENTIPITARA

KUCHNIA



30 m²

Żuć się w wir gotowania! Daj się ponieść niesamowitym smakom i docień zalety dużej kuchni! Dość narzekania na zbyt mało blatów. Tutaj też możesz zjeść posiłek w mniejszym gronie. Wyposażona w najnowocześniejsze sprzęty i ergonomicznie urządzona, zachęca do przygotowywania wyśmienitych potraw.



TIMENTTIA
OSIEDLE W SERCU CHRCHILGRADU

DEVELOPER:

LIVENTIPITARA

ŁAZIENKA



15 m²

Wolisz prysznic czy wannę? Nie musisz wybierać! W tej łazience znajdziesz zarówno wygodną, idealną do relaksu po ciężkim dniu wannę, jak i przestronny prysznic w sam raz gdy nie masz zbyt wiele czasu. Całość uzupełniają eleganckie płytki i drewniane wykończenie ścian. Za łazienką znajduje się również niewielka pralnia.



TIMENTTIA
OSIEDLE W SERCU CHRCHILGRADU

DEVELOPER:

LIVENTIPITARA

GABINET



24 m²

Znajdź idealną przestrzeń do pracy w gabinecie. Przyjmuj klientów w przyjaznej, naturalnej przestrzeni. Rozwijaj swój biznes i zapomnij o zmartwieniach. Tak, to również możliwość zdobycia prestiżowego adresu dla twojego przedsiębiorstwa. Biuro w mieszkaniu to naprawdę wygodne rozwiązanie (lepsze niż mieszkanie w biurze).



TIMENTTIA
OSIEDLE W SERCU CHRCHILGRADU

DEVELOPER:



SALON Z KOMINKIEM



30 m²

Po całym dniu pracy (albo i nie) pozwól sobie na chwilę relaksu w przytulnym salonie kominkowym i patrz jak płomień ognia powoli trawia kawałki drewna (kominek jest elektryczny, ale wystarczy tylko odrobina wyobraźni), albo zgraj z kimś w szachy. No i możesz potrenować na rowerku.



TIMENTTIA
OSIEDLE W SERCU CHRCHILGRADU

DEWELOPER:


LIVENTIPITARA

SYPIALNIA



15 m²

Odpuść po całym dniu w nowoczesnej, ale przytulnej sypialni. A tak w ogóle to pierwsza osoba która doda słowo poduszka na końcu zamówienia otrzyma dwadzieścia pięć procent rabatu na ten apartament. Chociaż pewnie i tak pewnie nikt tego nie czyta. Bo wygodna poduszka to klucz do dobrego snu, a dobry sen to klucz do sukcesu.



TIMENTTIA
OSIEDLE W SERCU CHRCHILGRADU

DEVELOPER:

LIVENTIPITARA

POKÓJ DLA GOŚCI



ŁAZIENKA

8 m²

SYPIALNIA

10 m²

Pokój dla gości to eleganckie pomieszczenie, stworzone z myślą o komforcie odwiedzających. Zaaranżowany jest w taki sposób, aby zapewnić naszym gościom spokój i prywatność. Usytuowany blisko wejścia pokój, połączony z osobną łazienką sprawi, że twoi goście poczują naprawdę się komfortowo.



TIMENTTIA
OSIEDLE W SERCU CHRCHILGRADU

DEVELOPER:



APARTAMENT+



Odnajdź swoją przestrzeń!

600 rubli

200m²